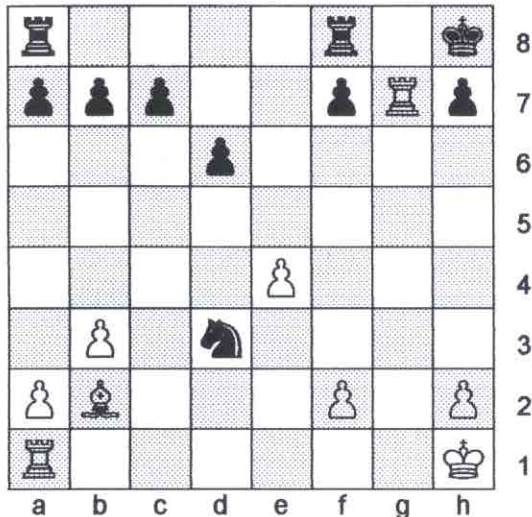




Denken als Sport

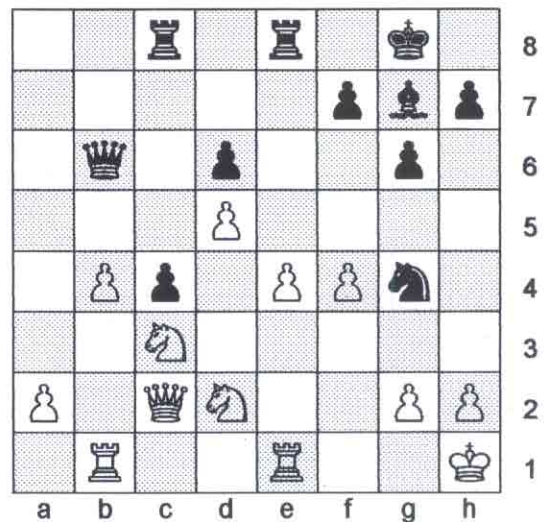
Eine sinnvolle Freizeitbeschäftigung

Zusammenspiel von Turm und Läufer



Weiß am Zuge setzt in 2 Zügen Schachmatt

Schwierig, aber schön - ein typisches Springerrettungsmatt



Schwarz am Zuge setzt in 4 Zügen Schachmatt

Die Lösungen und Infos über uns finden Sie auf der Rückseite

Im Verein ist Sport am Schönsten



BURGER

ERICH BURGER GmbH
Präzisionsmechanik
79297 Winden/Elztal

Telefon 0 76 85/ 3 69
Telefax 0 76 85/ 16 75

RUDI KIEFER & WALTER MEYER
Ingenieurbüro Bauwesen

Tragwerksplanung - Baustatik - Schallschutz
Bausanierung - Thermische Bauphysik

Industriebau * Hochbau * Tiefbau
Ingenieurbauwerke * Brückenbauwerke

79215 Elzach - Hansjakob - Straße 4
Tel.: 07682 - 8645 Fax - 6345
eMail: ing.k-m@t-online.de

Wein Rüb GmbH
Dorfstraße 23
79261 Gutach-Bleibach
Tel.: 0 76 85 / 90 94 14
Fax: 0 76 85 / 90 94 15



Peter Pauk
Geschäftsführer



„Weinkauf ist Vertrauenssache“
Fachlieferant für Handel und Gastronomie



Dorfstraße 23 · 79261 Gutach · Bleibach · Tel./ Fax 076 85/ 517

KETTERER SIND NETTERER



Getränke Schwendemann
Dieter Schwendemann

Frohngabenstr. 4
79297 Winden i. E.

Tel. 0 76 82/77 48
Fax 0 76 82/92 11 40
Mobil 0171/3881727

REICH
TRANSPORTE

Nah- und Fernverkehr
(Schweiz + Elsaß)

79297 Winden i. E. Gewerbestraße 2
Tel.: 07685/372 Fax:07685/1085



Lust auf Schach.....

Als einzigem Schachverein im oberen Elztal widmen sich bei uns rund 50 aktive Spieler diesem schönen Denksport. Der Großteil der Mitglieder stammt aus dem Elztal, aber auch überregional halten uns Spieler schon seit vielen Jahren die Treue. Die Jüngsten sind gerade mal 8 Jahre und die Erfahrensten sind auch mit mehr als 70 Lenzen noch mit Eifer dabei. Alle Schachinteressierten werden herzlich aufgenommen und wir bieten gerne Spielmöglichkeiten mit Partnern jeder Stärke.

Darüber hinaus wird für sportlich ambitionierte Spieler ein Training unter der Leitung eines professionellen Schachtrainers, einem Internationalen Meister, angeboten.

In unserer Jugendabteilung erlernen Kinder und Jugendliche ab 6 Jahren mit viel Freude und Spaß das Schachspiel.

An den Wettkämpfen des Badischen Schachverbandes nehmen wir mit vier (Erwachsenen-) Mannschaften mit jeweils 8 Spielern teil.

1. Mannschaft Landesliga Breisgau – Hochrhein
2. Mannschaft Bezirksklasse Freiburg
3. Mannschaft Kreisklasse B
4. Mannschaft Kreisklasse C

Hinzu kommen 2 Jugendmannschaften, die in ihren jeweiligen Altersklassen an den Bezirksmeisterschaften teilnehmen.

Obwohl hauptsächlich das königliche Spiel im Vordergrund steht, legen wir auch sehr großen Wert auf Geselligkeit und Kameradschaft. Ausflüge, Hüttenwochenenden und Wanderungen haben deshalb einen festen Platz in unserem Terminkalender.

Die Erwachsenen trainieren jeden Dienstag, ab 20:00 Uhr im Gasthaus Adler in Oberwinden
Unsere Jugend spielt immer Freitags ab 16:30 Uhr im Foyer der Halle in Niederwinden.

Wir würden uns freuen, wenn wir bei Ihnen Schachinteresse geweckt hätten. Kommen Sie nächsten Dienstag doch einfach mal bei uns vorbei oder sprechen Sie uns an:

- 1. Vorsitzender:** Alexander Lang, Simonswald, 07683/1295
2. Vorsitzender: Peter Pauk, Gutach-Bleibach, 07685/517
Mannschaftsführer: Walter Meyer, Elzach, 07682/1602
Peter Meyer, Winden, 07682/6300

Oder senden Sie uns eine eMail: schachclub.oberwinden@web.de

....dann kommen Sie bei uns vorbei

¹1. Tg7-g8 ++, Kh8xg8; 2. Ta1-g1#

²1. Sg4-f2+, Kh1-g1 ; 2. Sf2-h3++, Kg1-h1 (Kg1-f1 ; 3. Db6-f2#) ; 3. Db6-g1+, Te1xg1 ; 4. Sh3-f2#